



Hei kaikki luomalaiset!

Kädessäsi on Luoman Kyläyhdistyksen uusi tiedotuslehti

LUOMALAINEN

Tämä on lehden toinen numero! Kyläyhdistys haluaa kertoa kylän tapahtumista ja asioista, jotka läheisesti liittyvät kylän arkeen ja kyläläisten elämään. Toivomme, että koet viestintämme paitsi tarpeelliseksi myös sellaiseksi, että haluat toimia kyläyhteisössämme!

AIKA MAKSAA KYLÄYHDISTYKSEN JÄSENMAKSU!

Yhdistyksen jäseneksi voi liittyä jokainen luomalainen ja luomalaiseksi itsensä tunteva maksamalla vuosittaisen jäsenmaksun. Jäsenmaksut 1.1.2022 alkaen:

- yksi henkilö 10 €
- Koko perhe / samassa taloudessa asuvat 25 €
- yhteisöiltä 100 €

Yhdistyksen tilin numero on **FI17 4055 2020 1345 67 HELSFIHH**. Merkitse maksukuittiin nimesi/perheenjäsesi nimet. Jäsenyys oikeuttaa yhdistyksen tarjoamiin palveluihin: yhteishankinnat, kyläavustajan palvelut, kyläyhdistyksen järjestämät juhlat/tilaisuudet jne. – Voit samalla rekisteröityä kyläyhdistyksen infoviestien vastaanottajaksi. Linkki rekisteröitymiseen löytyy www.luoma-boback.fi verkkosivuilta kohdasta Jäseneksi.

LUOMANKUJAA UHKAA SULKEMINEN!

Liikenne- ja viestintävirasto päätti 23.4.2020 sulkea Luomankujan yleiseltä liikenteeltä liikenneturvallisuuden vedoten. Kyläyhdistys ja Kirkkonummen kunta vaativat päätöksestä ja vaativat sen kumoamista virheellisiin väitteisiin perustuen. Helsingin hallinto-oikeus on käsitellyt valitukset 28.12.2021. Se hylkää valitukset ja vaatimukset täytäntöönpanon kieltämisestä. Päätös toteutuessaan merkitsi Luomankujan kaventamista 4 metrin levyiseksi jalankulku- ja pyöräilyväyläksi kylän pohjois- ja eteläosien välille. Maatalouskoneet ja hälytysajoneuvot voisivat radan erityisjärjestelyin ylittää.

Kyläyhdistyksen hallitus päätti tammikuun kokouksessaan vedota asiasta edelleen korkeimpaan hallinto-oikeuteen ja vaatia niin päätöksen kumoamista kuin täytäntöönpanokielloakin.

JUNAVARIKON TORJUNTA ESPOONLAHDEN POHJUKKAAN

Luoman Kyläyhdistys kiittää lämpimästi kaikkia niitä luomalaisia, jotka osallistuivat viimevuoden lopulla käynnistettyyn rahankeräykseen. Rahoilla mahdollistettiin juristin asiantuntemuksen käyttö valituksen tekemiseksi korkeimpaan hallinto-oikeuteen (KHO). Keräys tuotti runsaat 7000 euroa. Se riitti peittämään hankkeesta syntyneet kulut. – KHO on ilmoittanut käynnistävänsä hankkeen käsittelyn tammikuun aikana.

MASALAN OSAYLEISKAAVA (OYK)

Kyläyhdistys teki kunnalle muistutuksen Masalan kaavaehdotuksesta. Laajahko muistutus tiivistettynä:

- Suunnittelualue on rajattava uudestaan Luoman ja Masalan kylien välillä kunnioittaen historiallisia kylärajoja
- suunnittelualueen asukasmäärätavoitteita on alennettava merkittävästi
- suunnittelualueen kerrostalopainotteisuutta on vähennettävä pientaloalueita lisäämällä niin, että vain Masalan ydinkeskustassa (C-alue) kerrostalot mahdollistuvat
- Kolabackeniin Espoosta kulkeva maakaapelireitti on osoitettava radan ja Kehä III:n väliselle alueelle.

KOLABACKENIN SUURJÄNNITEKAPELI

Fortum Oyj:n suunnitelmissa kaapelilinjaus kulkee edelleen luomalaisten omakotitalojen pihojen läpi. Yhtiö on luvannut toimittaa tarkemmat tekniset suunnitelmat niiden valmistuttua helmi-maaliskuun aikana työvoima- ja elinkeinoministeriöön (TEM) sekä konsulttivansa hankkeesta ELY-keskuksen ja STUKin kanssa. Asukkaat ovat vaatineet ELY-keskukselta hankkeen ympäristövaikutusten arviointia. Siinä erityishuomio on kiinnitettävä terveysturvallisuuteen. – Kyläyhdistystä ja asukkaita on ihmetyttänyt, että kunta omia kannanottojaan hankkeesta tehdessään ei ole edellyttänyt kirjallisia selvityksiä hankkeen terveysturvallisuusvaikutuksista, vaikka sitä edellyttäisi jo hallintolakikin. – Niin virkamiehet kuin luottamushenkilötkin ovat yksityisesti ihmetelleet Fortum Oyj:n hankkeesta antamien tietojen vähyyttä!

Vi i Bobäck - LÄS MERA PÅ SVENSKA:

www.luoma-boback.fi



LUOMALAINEN

Helmikuu 2022

LUOMANLAHDEN RANNAN KUNNOSTAMINEN KYLÄLÄISTEN KÄYTTÖÖN

Kyläyhdistys selvittelee paraikaa runsaan sadan luomalaiskiinteistön omistuksessa olevan Luomanlahden rantatontin kunnostusmahdollisuuksia kyläläisten mahdolliseen nautintaan. Tontti sijaitsee Natura-alueella; lisärakenteita ei ole mahdollista tehdä, mutta huonokuntoinen laiturin on kunnostettavissa sup-lautailua ja melontaa varten. – Kyselemme omistajien mielipiteitä kirjeitse alueen käyttömahdollisuuksista!

LUOMAN JOULUKUUSESTA HEIJASTINPUU!

Luoman VPK:n edustalla oleva hieno joulukuusi on saanut uuden turvatehtävän: kuusi toimii HEIJASTINPUUNA! Luomalainen – jos unohdit ulkoillessasi heijastimen kotiin, ota heijastinpuusta uusi ja näy pimeässä Luoman illassa. Kyläyhdistys toivoo erityisesti Luoman lasten ja nuorten käyttävän heijastinpuun tarjouksia hyväksi – on tärkeää, että autoilijat havaitsevat pimeässä liikkujat, valtaosa Luoman teistä on valaisemattomia ja siksi teillä liikkujien on huolehdittava omasta näkyvyydestään! – Ja jos Sinulla on ylimääräisiä heijastimia, heijastinpuu kiittää lahjastasi! Kiitokset heijastinlahjoituksista erityisesti Liikenneturvalle, Valiolle, Kokoomukselle, Fennialle ja Alepalle!



TARVITSETKO JUHLIISI TELTAN, PÖYTIÄ JA PENKKEJÄ?

Eipä hätää, Kyläyhdistys vuokraa niitä edullisesti jäsenilleen! Teltat ovat kooltaan 3*3 m ja pöytä-penkki -settiin mahtuu hyvin kuusi henkilöä. Telttoja on yhteensä kaksi ja kalusteita riittävästi. Vuokra on viikonlopulta (pe-su) 100€ ja yhdeltä päivältä 50€. – Tarkemmat vuokrausehdot löydät: www.luoma-boback.fi ja lisätietoja Annina Pudakselta: 040 577 4561.

YHTEISHANKINNAT, kysely

Harkitsetko maalämmön, ilmalämpöpumpun, ilma-vesi lämpöpumpun tai aurinkopaneelijärjestelmän hankkimista kiinteistösi? Yritämme löytää Luomasta mahdollisimman monta hankinnasta kiinnostunutta. Jos olet ajatellut vuoden – kahden kuluessa hankkia jonkin noista edellä luetelluista järjestelmistä, kerro se sähköpostilla osoitteeseen: apua@luoma-boback.fi

Kyläyhdistys pyytää tarjoukset yhteishankinta-alennuksineen; vertailemme tarjoukset ja kerromme edullisimmat toimittajat hintatietoineen. Sinä harkitset yhteishankintaan osallistumisesi – tai ilmoitat ettet ole tarjouksista kiinnostunut.

Mahdollisesti palkkaamme laitemyynnistä riippumattoman asiantuntijan tutustumaan mukaan tuleviin kohteisiin ja antamaan ennen ostopäätöstä lausunnon hankittavan laitteiston teholuokasta, sijoittamisesta ja muista huomioon otettavista seikoista.

LUOMAN KYLÄAVUSTAJA

Kyläyhdistys on tarjonnut luomalaisille jo usean vuoden ajan kyläavustajan palveluja. Nykyinen kyläavustaja on Pekka Airaksinen. Jos tarvitset apua arkeesi joko sisätiloissa (siivousta, pientä asennustyötä, ikkunoiden pesua tms.) tai pihamaalla (lumityöt, polttopuiden teko tms.), ota yhteyttä, kysy palveluista ja varaa aika: apua@luoma-boback.fi.

LASKIAISRIEHA LUOMASSA 1.3. KELLO 17.00 ALKAEN!

Laskiaistiistaina pulkkailua, hiihtoa, ulkoilua, luistelua!

Kuumaa juotavaa ja suklaata. Leikkimieliset hiihtokilpailut Tandem-suksilla, palkintoja luvassa. Tapaaminen Bobäck Skolanin parkkipaikalla. Säätövarauksella!

Lisätietoa tulossa sähköpostilla jäsenille, Luoman facebook-ryhmään LUOMA - BOBÄCK ja Luoman Kyläyhdistyksen verkkosivuille www.luoma-boback.fi.



LUOMALAINEN

Helmikuu 2022

LUOMANKYLÄ FACEBOOKISSA

Liity ja seuraa Luoman tapahtumia Facebookissa. Siellä toimii ryhmä nimeltä: LUOMA - BOBÄCK. Liittyttyäsi voit myös julkaista omia mielenkiintoisia asioita kylän tii- moilta.

LUOMASSA TOIMII YLI SATA YRITYSTÄ/YRITTÄJÄÄ!

Luomassa asukkaita on runsaat tuhat. Et ehkä kuiten- kaan tiennyt, että kylässä toimii noin sata yritystä / yrit- täjää! *Luomalainen* haluaa tyydyttää uteliaisuuttasi ja esittelee tulevissa numeroissaan Luomassa omaa yri- tystään pyörittäviä rohkeita kyläläisiä! Aloitamme kol- mella esittelyllä: yrittäjät Bruno Aminoff, Märten Bon- destam ja Annina Pudas.

Tämän *Luomalaisen* numerosta voit myös huomata, että annamme maksullista ilmoitustilaa myös niille luo- malaisille yrittäjille, joiden yritystoiminta tapahtuu ky- län ulkopuolella.

Ja tässä ensimmäiset lyhyet yritysesittelyt:

ARTEMIK

Artemik on Annina Pudaksen yritys. Yritys tekee huo- nekaluverhoilua antiikista nykyaikaiseen yli 30 vuo- den kokemuksella. Mittatilauksena syntyy mm. sän- gynpäätynä, irtopäällisiä ja tyynejä. Myös verhoratkai- suja suunnittelusta asennukseen. Artemik toimii Ing- vastin tilan vanhassa navetassa, jossa on myös sisustus- liike ja laaja kangasvalikoima sekä sisustusesineitä, tyy- nyjä, vanhoja astioita ja muuta tarpeellista.

Tiloissa toimii myös Ingvastin Kilta: se tarjoaa erilaisia kädentaidon kursseja: Facebook.com / Ingvastin Kilta.



Liike on avoinna To-Pe klo 13-18 ja La 12 -16 ja muulloin sopimuksen mukaan. Tervetuloa tutustumaan! Verhoi- lutyötiedustelut esim. kuvan kera: [annina.pu- das@gmail.com](mailto:annina.pudas@gmail.com). Lisää tietoa www.artemik.fi, Face- book.com/Artemik ja Instagramissa: Artemik interiors.

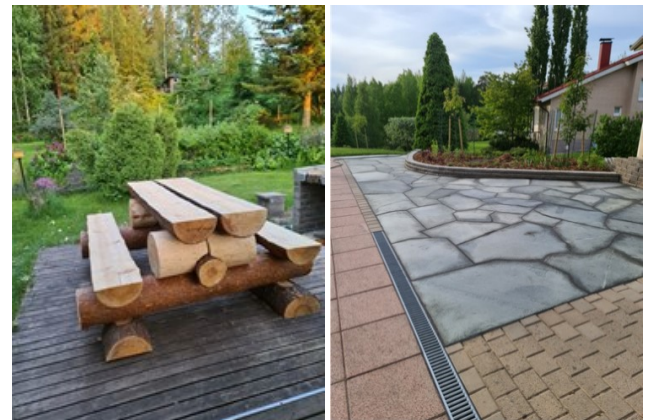
MALUS DOMESTICA

Malus Domestican yrittäjä on Bruno Aminoff. Yritys toteuttaa maisemanhoitopalveluja. Se on erikoistunut kivitöihin, erityisesti luonnon kiviin, kuten mukulaki- viin. Yrityksen omilla koneilla (pienkonekuormaaja Giant, 8000 kg kaivuri) vaativimmatkin työt saadaan turvallisesti hoidettua.

Yritys toteuttaa myös puun kaatoja esim. latvakaatoina valjaita apuna käyttäen. Myös kattorännien puhdistus lehdistä ja lumenpudotus katoilta kuuluvat palveluihin.

Yrityksellä on myös laitteet sahata tukeista tuppeen lautoja ja tehdä esim. pirttipöytiä penkkeineen.

Yritys toimii Rauhalan kartanon naapurissa ja yrittäjän tavoittaa puhelimitse: 044-298 0879 sekä sähköpos- tilla: aminoffbruno081@gmail.com. - Yritykseen voi tu- tustua osoitteessa: www.malusdomestica.fi.



Märten Bondestam on arkkitehti. Hän voi hoitaa yksinkertaisia pieniä rakennuslupia. Hän on laatinut yli 50 asemakaavaa ja yleiskaavaa ja voi auttaa kaavoituksessa. Hänen talonsa on ekotalo: jos sähkölaskut ärsyttävät, soita ja kysy miten esimerkiksi aurinkopaneeleilla saat ne pienemmiksi. Hän antaa myös neuvoja siihen, miten saat talosi ekologisemmaksi. - Ota yhteyttä: 050 517 6454.



Mainoksia



Selexlab / Suolaklinikka - *Kirsi Vaali*

Dosentti, tutkija, asuu Rauhalassa (Rauhalantie 168),
klinikka sijaitsee Kalevankatu 17 A, 00100 Helsinki

Tutkimustyötä biolääketieteessä 30 v. ajan. Näytteenottolaboratorio, josta saa ilman lääkärin lähetettä kliinisen kemian määrityksiä, geenitestejä, ulosteanalytiikkaa jne.

Apua sisäilmaongelmiin, uupumukseen, suolivaivoihin, astmaan, allergioihin ja moniin epämääräisiin ongelmiin.

”Voin luennoida Luomassa - liikkuvan laboratoriomme kanssa.”

”Olen alustanut Lontoossa Britannian ympäristölääketeen päivillä sisäilmaongelmasta ja potilaan lääkkeettömästä hoidosta.”

”Kalevankadulta löytyy suolahuone sekä mm. hypnoterapeutti, hermorataterapeutti ja äänimaljarentoutusta.”

email: info@selexlab.fi, www.selexlab.fi, puh: 040-170 3031.

□ □ □

K Market
MASALA
OMAN KYLÄN KAUPPA

Palvelemme
MA-LA 7-22, SU 9-21

Tinankuja 1
02430 Masala